

- Z1

Kaseta gniazd blatowych Z1 z klapką i przepustem szczotkowym
Wypożazenie:
-2x gniazdo 230V 2P+Z 16A
-1x gniazdo/przepust mikrofonowy
-2x USB – ładowarka
-1x gniazdo RJ45 kat. 6
- Z2

Zestaw gniazd blatowych Z2
Wypożazenie:
-2x gniazdo 230V 2P+Z
-1 gniazdo/przepust mikrofonowy
-2x USB typ A – ładowarka
-1x gniazdo RJ45 kat. 6
-1x gniazdo HDMI
- Z3

Zestaw gniazd blatowych Z3 z klapką i przepustem szczotkowym
Wypożazenie:
-2x gniazdo/przepust mikrofonowy
-1x gniazdo 2xRJ45 kat. 6
-1x gniazdo HDMI
-1x gniazdo USB-C (panel ster. videokonferencją)
- Z4

Zestaw gniazd blatowych Z4 z klapką i przepustem szczotkowym
Wypożazenie:
-3x gniazdo 230V 2P+Z
-2x USB – ładowarka
- SW

Panel sterowania videokonferencją (na stole, do potwierdzenia)
- KP1

Kaseta podłogowa KP1
Wypożazenie:
-2x gniazdo 230V 16A 2P+Z
-1x gniazdo/przepust mikrofonowy
-1x gniazdo 2xRJ45 kat. 6
- KP2

Kaseta podłogowa KP2
Wypożazenie:
-2x gniazdo 230V 16A
-1x gniazdo/przepust mikrofonowy
-1x gniazdo RJ45 kat. 6
-1x gniazdo HDMI
- KP3

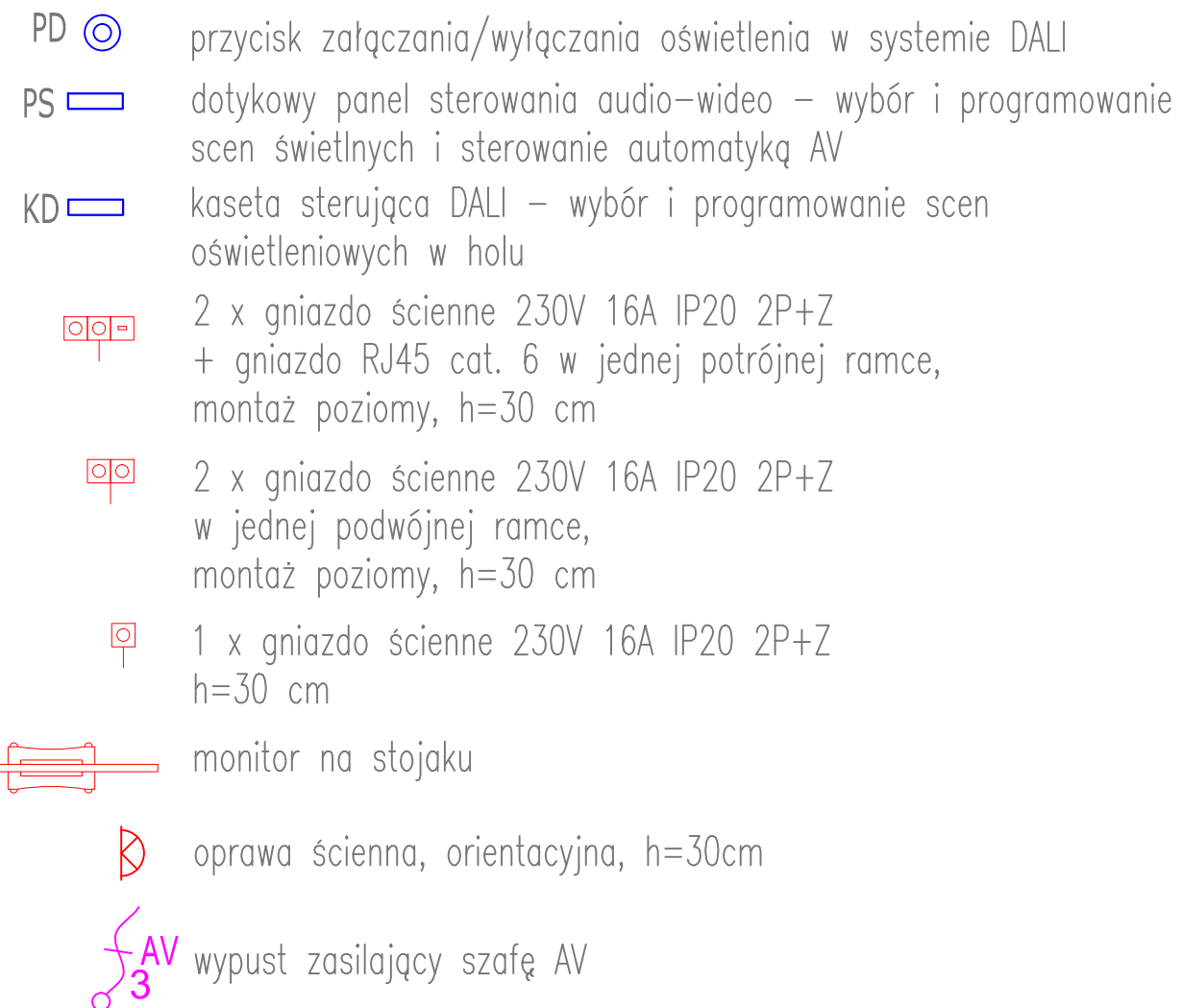
Kaseta podłogowa KP3
Wypożazenie:
-3x gniazdo 230V 16A
-3x gniazdo/przepust mikrofonowy
-1x gniazdo 2xRJ45 kat. 6
-1x gniazdo HDMI
-1x gniazdo USB-C (panel ster. videokonferencją)
- KP4



Kaseta podłogowa KP4
Wypożazenie:
-4x gniazdo 230V 16A
- KP5

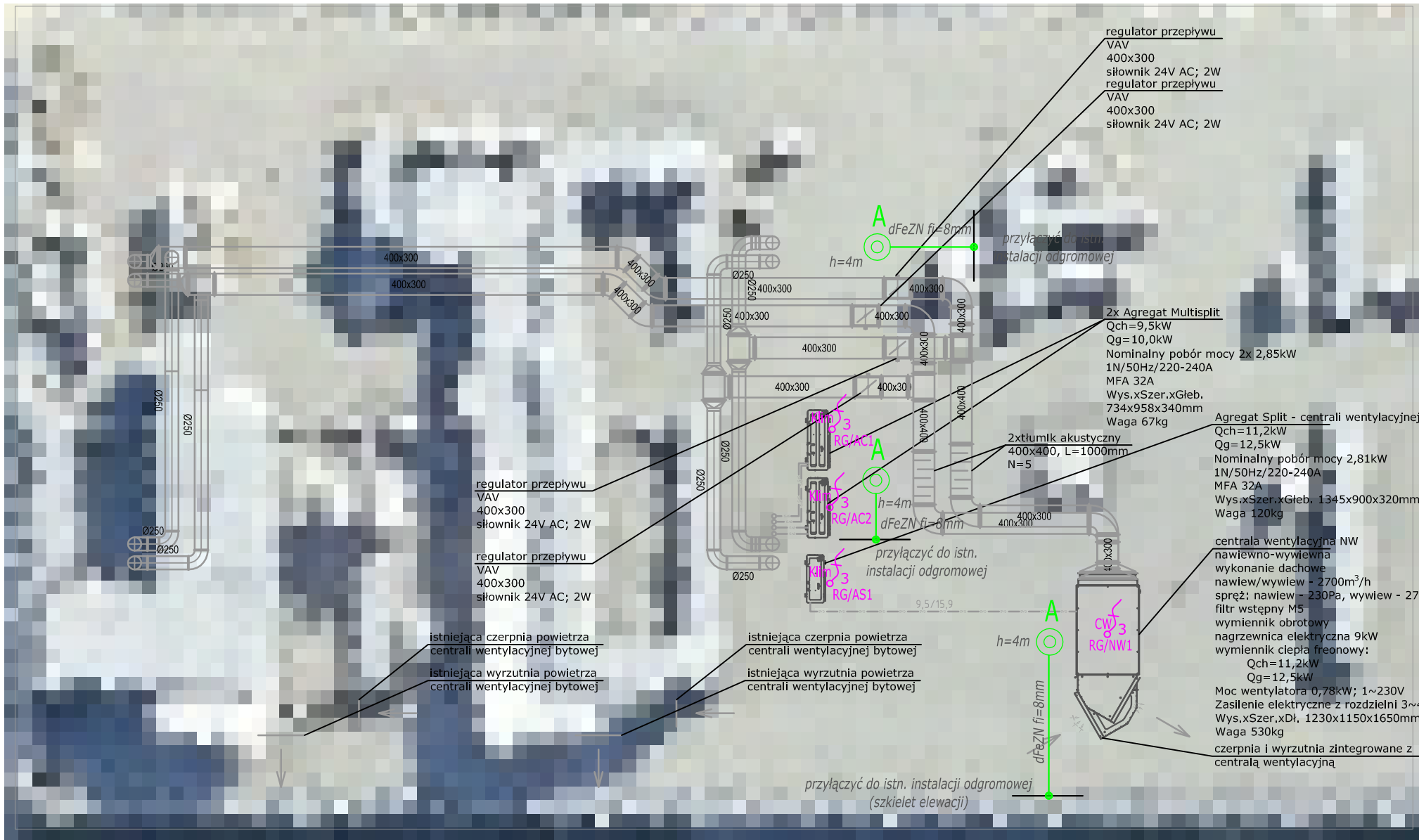
Kaseta podłogowa KP5
Wypożazenie:
-4x gniazdo 230V 16A
-1x gniazdo/przepust mikrofonowy
-1x gniazdo RJ45 kat. 6
-1x gniazdo HDMI
-1x gniazdo USB-C (panel ster. videokonferencją)
- Mikrofon blatowy
- UWAGA:

Przy wyprowadzaniu okablowania podposadzkowego na ściany należy unikać kolizji z proj. oprawami ściennymi.

	Przedsiębiorstwo Techniczno Usługowe PROELBUD Zygmunt Szymczyk	ul. Działany 33/7 20-539 Lublin tel./fax. (81)4505703
INWESTOR:	Instytut Agrofizyki im. Bohdana Dobrzańskiego PAN ul. Doświadczalna 4, 20-209 Lublin	Branża: Elektryczna
OBIEKT:	Zmiana aranżacji wnętrza auli i pom. towarzyszących budynku "A" Instytutu Agrofizyki PAN w Lublinie	ul. Doświadczalna 4, 20-290 Lublin; budynek A
TYTUŁ RYS.:	Plan instalacji elektrycznych i teletechnicznych podłogowych – rzut parteru	Faza proj.: Techniczny
Funkcja:	Imię i nazwisko mgr inż. Zygmunt Szymczyk	Nr upraw. LUB/0022/PWOE/05
Projektant:	mgr inż. Zygmunt Szymczyk Up. bud. w specjalności instalacyjnej w zakresie sieci, instalacji i urządzeń elektrycznych i elektroenergetycznych projektowania i kierowania bez ograniczeń nr upr. LUB/0022/PWOE/05	Podpis Data: 07.2023
Sprawdzający:	mgr inż. Paweł Wojcik Up. bud. w specjalności instalacyjnej w zakresie sieci, instalacji i urządzeń elektrycznych i elektroenergetycznych projektowania i kierowania bez ograniczeń nr upr. LUB/0131/PWOE/10	Skala rys. 1:50
Opracował:	mgr inż. Michał Matula	Nr rysunku: EO1



	Przedsiębiorstwo Techniczne Usługowe PROELBUD Zygmunt Szymczyk	ul. Dąwowy 33/7 20-539 Lublin tel./fax. (81)4055703
INWESTOR:	Instytut Agrofizyki im. Bohdana Dobrzańskiego PAN ul. Doświadczalna 4, 20-209 Lublin	Branża: Elektroenergetyka
OBJEKT:	Zmiana aranżacji wnętrza ul. i pom. towarzyszących budynku "A" Instytutu Agrofizyki PAN w Lublinie	ul. Doświadczalna 4, 20-290 Lublin; budynek A
TYTUL RYS.: Plan instalacji elektrycznych i teleinformatycznych Sciennych – rzut parteru		Faza projektu: Techniczny
Funkcja:	Imię i nazwisko mgr inż. Zygmunt Szymczyk	Nr upraw. LUB/0022/PWOE/705
Projektant:	Upr. bud. w specjalności Instalatorzy i kierownicy urządzeń elektrycznych i elektroenergetyki projektowania i kierowania budowlanych nr upr LUB/0022/PWOE/705	Podpis  Data: 07.02.2023
Sprawdzający:	mgr inż. Paweł Woźniak	Oskala rysunek 1:50
Opracował:	mgr inż. Michał Matulec	Nr rysunku E02



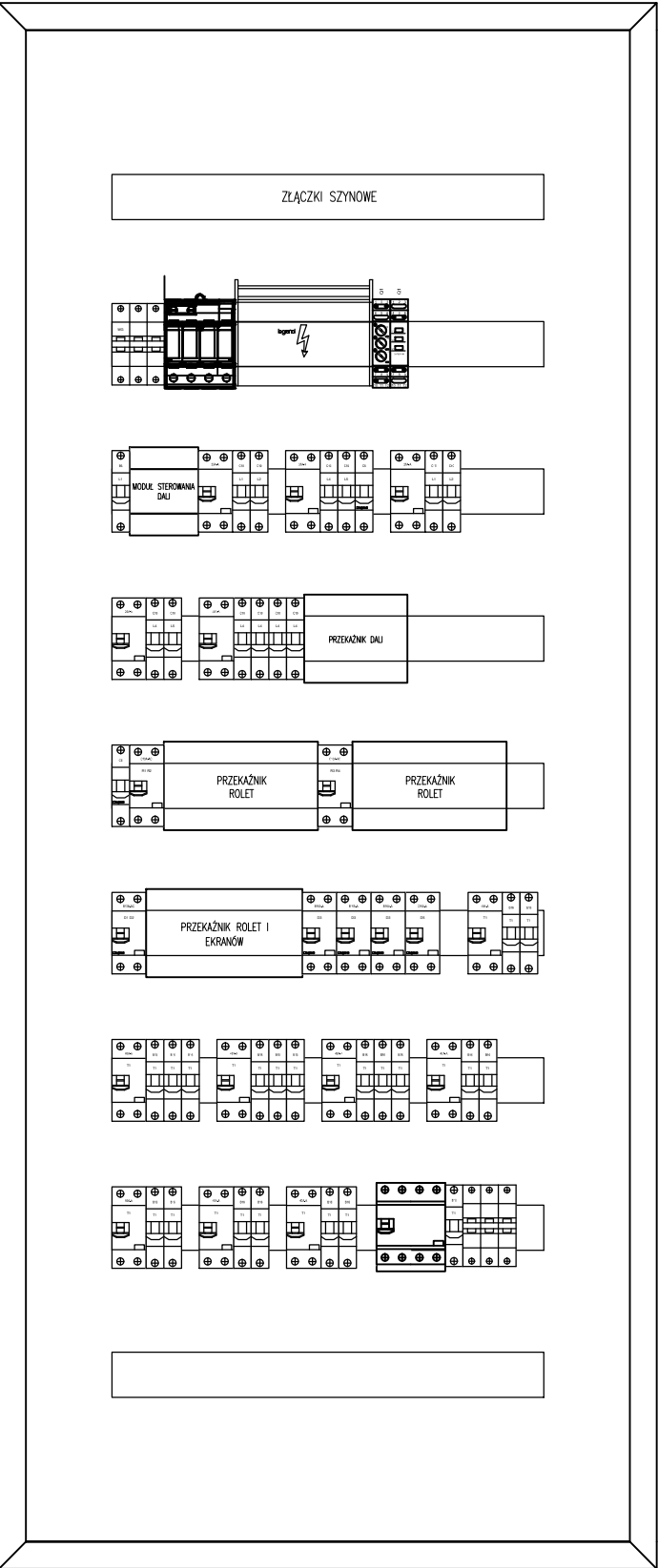
dFeZN Ø8 drut FeZN Ø8 na zwody poziome instalacji odgromowej

$h=4m$  iglica odgromowa wolnostojąca $h=4m$

	Przedsiębiorstwo Techniczno Usługowe PROELBUD Zygmunt Szymczyk		ul. Dziewanny 33/7 20-539 Lublin tel/fax. (81)4505703	
INWESTOR:	Instytut Agrofizyki im. Bohdana Dobrzańskiego PAN ul. Doświadczalna 4, 20-209 Lublin		Branża: Elektryczna	
OBIEKT:	Zmiana aranżacji wnętrza auli i pom. towarzyszących budynku "A" Instytutu Agrofizyki PAN w Lublinie		ul. Doświadczalna 4, 20-290 Lublin; budynek A	
TYTUŁ RYS.:	Plan instalacji elektrycznych i odgromowej - rzut dachu		Faza proj.: Techniczny	
Funkcja:	Imię i nazwisko	Nr upraw.	Podpis	Data:
Projektant:	mgr inż. Zygmunt Szymczyk	LUB/0022/PWOE/05		07.2023
	Upr. bud. w specjalności instalacyjnej w zakresie sieci, instalacji i urządzeń elektrycznych i elektroenerget. do projektowania i kierowania bez ograniczeń nr upr LUB/0022/PWOE/05			Skala rys.: 1:100
Sprawdzający:	mgr inż. Paweł Wojczuk	LUB/0131/PWOE/10		Nr rysunku:
Upr. bud. w specjalności instalacyjnej w zakresie sieci, instalacji i urządzeń elektrycznych i elektroenerget. do projektowania i kierowania bez ograniczeń nr upr LUB/0131/PWOE/10				E04
Opracował:	mgr inż. Michał Matuła			



Rozdzielnica TE-1

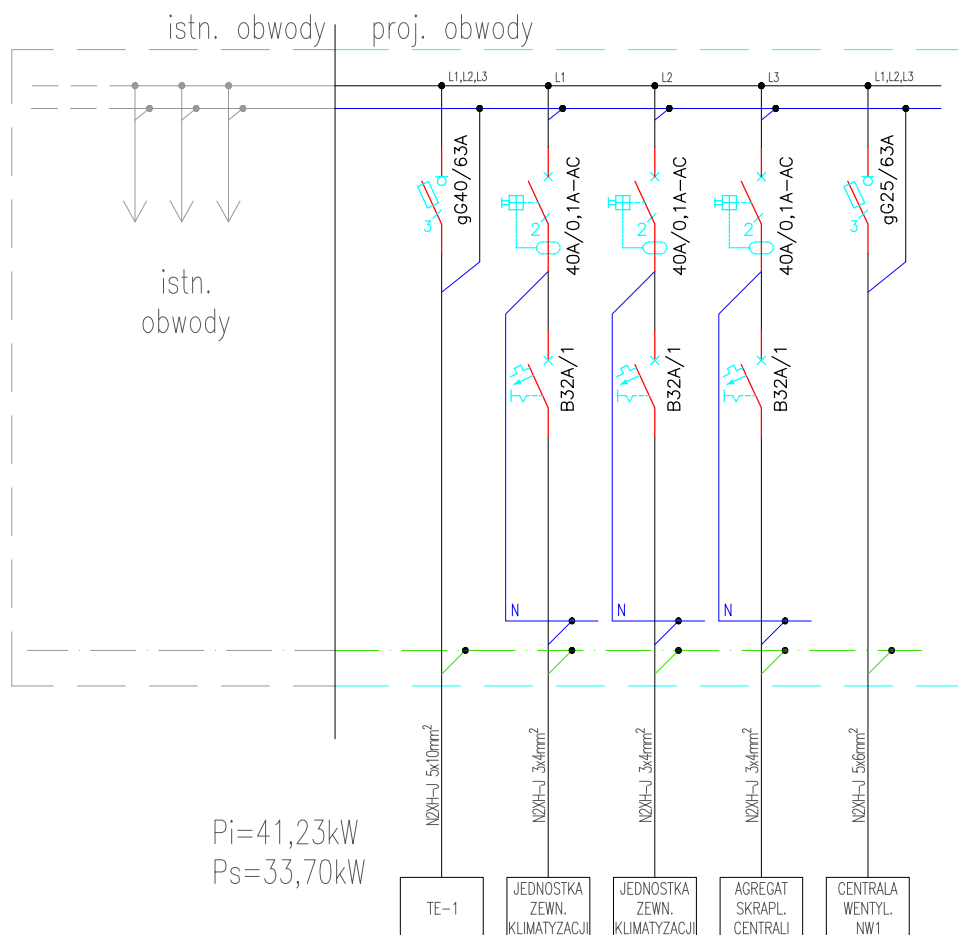


G1	G2	G3	G4	G5	G6	K1	K2
Gniazda ogólnie AULA sienne	Gniazda ogólnie AULA sienne	Gniazda ogólnie AULA na słupach	REZERWA	Gniazda ogólnie FOYER	REZERWA	Jednostki wewnętrzne klimatyzacji	Kurlenia powietrza
0,40	0,40	1,20	-	0,80	-	0,30	12,0

UKŁAD SIECI: TN
OCHRONA OD PORAŻEŃ: SAMOCZYNNE
WYŁĄCZENIE ZASILANIA

	Przedsiębiorstwo Techniczne Usługowe PROELBUD Zygmunt Szymczyk		ul. Dębiny 33/7 20-239 Lublin tel./fax. (0)4565/703	
	INWESTOR: Instytut Agrofizyki im. Bohdana Dobrzańskiego PAN ul. Doswiadczońska 4, 20-209 Lublin		Bronza: Elektryczna	
OBJEKT:	Zmiana aranżacji wnętrza sali i pom. towarzyszących budynku "A" Instytutu Agrofizyki PAN w Lublinie		ul. Doswiadczońska 4, 20-280 Lublin; budynek A	
TYTUŁ RYS.: Schemat ideowy i widok rozdzielnicy II-E	Faza proj.		Techniczny	
Funkcja:	Imię i nazwisko	Nr upraw.	Podpis	Data:
Projektant:	mgr inż. Zygmunt Szymczyk Ular, lub. w specjalności: instalacyjnej i w zakresie, instalacji i urządzeń elektrycznych i elektroenergetycznych i kierownik biurowej organizacji projektowania ul. Lubl.0133/PWOK/10			07.2023
Sprawdzający:	mgr inż. Paweł Woźniak Ular, lub. w specjalności: instalacyjnej i w zakresie, instalacji i urządzeń elektrycznych i elektroenergetycznych i kierownik biurowej organizacji nr. ul. Lubl.0133/PWOK/10			Nr rysunku:
Opracował:	mgr inż. Michał Moluła			E06

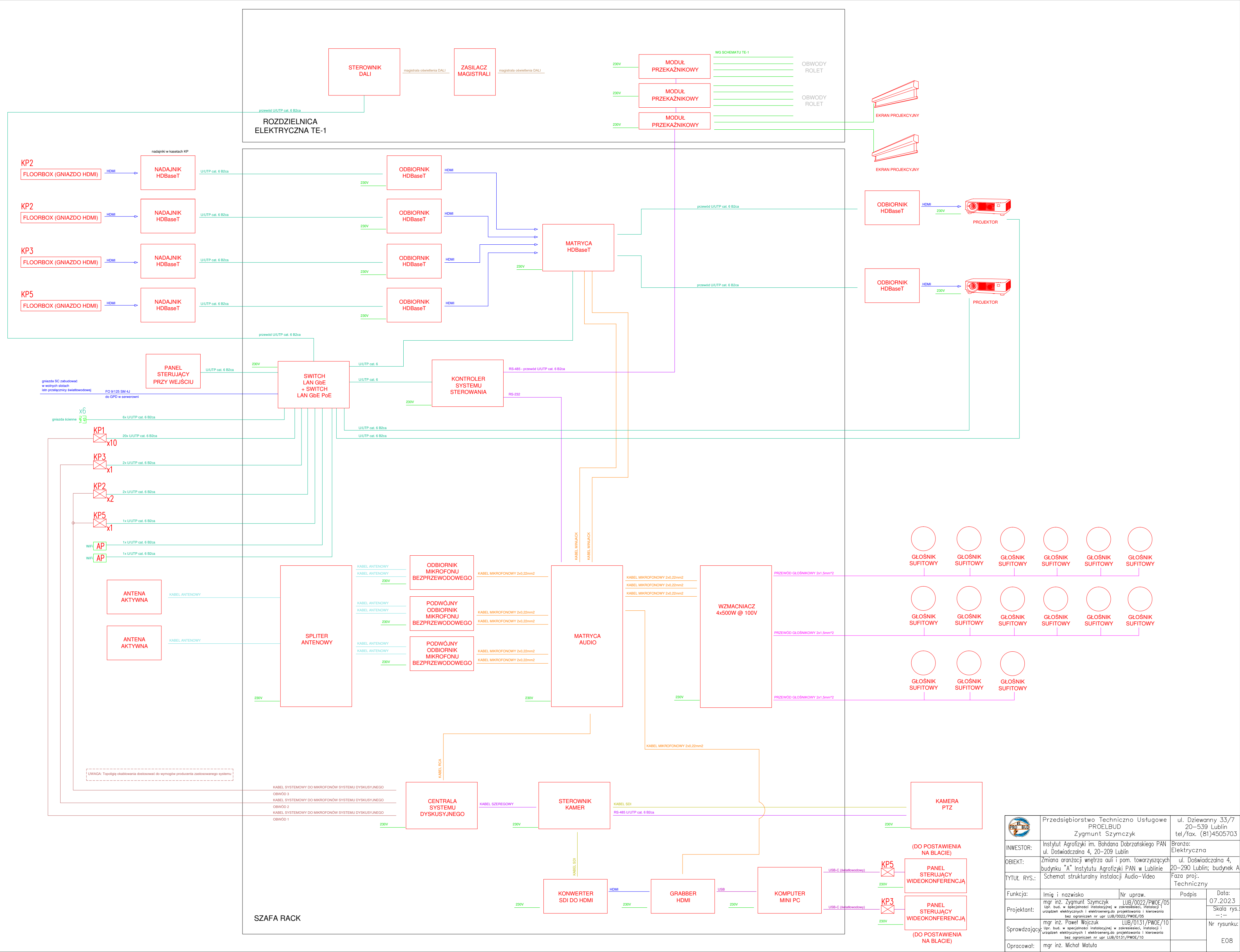
Rozdzielnica RG – rozbudowa

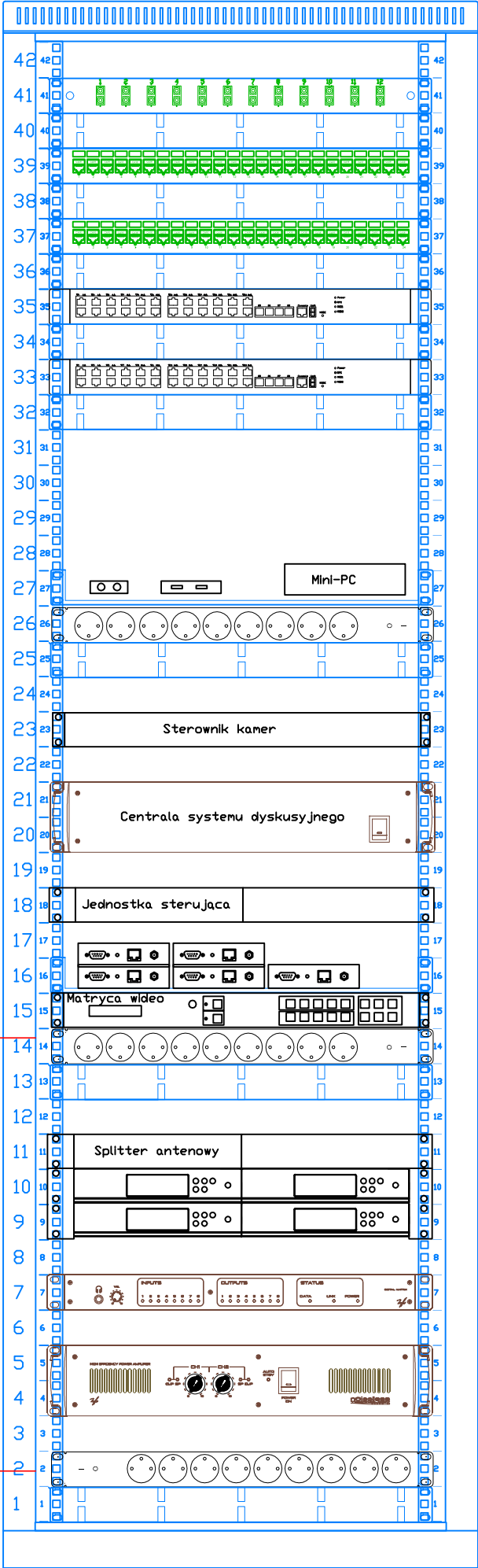


TE-1	AC1	AC2	AS1	NW1
Rozdzielnica auli TE-1	Jednostka zewn. klimatyzacji na dachu 1	Jednostka zewn. klimatyzacji na dachu 2	Agregat skraplający centrali na dachu	Centrala wentylacyjna na dachu
???	2,85	2,85	2,81	9,78

UKŁAD SIECI: TN
OCHRONA OD PORAŻEŃ: SAMOCZYNNE
WYŁĄCZENIE ZASILANIA

	Przedsiębiorstwo Techniczno Usługowe PROELBUD Zygmunt Szymczyk	ul. Dziewanny 33/7 20-539 Lublin tel/fax. (81)4505703
INWESTOR:	Instytut Agrofizyki im. Bohdana Dobrzańskiego PAN ul. Doświadczalna 4, 20-209 Lublin	Branża: Elektryczna
OBIEKT:	Zmiana aranżacji wnętrza auli i pom. towarzyszących budynku "A" Instytutu Agrofizyki PAN w Lublinie	ul. Doświadczalna 4, 20-290 Lublin; budynek A
TYTUŁ RYS.:	Schemat ideowy rozbudowy rozdzielnic RG	Faza proj.: Techniczny
Funkcja:	Imię i nazwisko	Nr upraw.
Projektant:	mgr inż. Zygmunt Szymczyk LUB/0022/PWOE/05 Upr. bud. w specjalności instalacyjnej w zakresie sieci, instalacji i urządzeń elektrycznych i elektroenergetycznych do projektowania i kierowania bez ograniczeń nr upr LUB/0022/PWOE/05	Podpis
Sprawdzający:	mgr inż. Paweł Wojczuk LUB/0131/PWOE/10 Upr. bud. w specjalności instalacyjnej w zakresie sieci, instalacji i urządzeń elektrycznych i elektroenergetycznych do projektowania i kierowania bez ograniczeń nr upr LUB/0131/PWOE/10	Data: 07.2023
Opracował:	mgr inż. Michał Matuła	Skala rys.: -:-
		Nr rysunku: E07





N2XH-J 3x2,5mm²
Zasilanie z TE-1/A2

N2XH-J 3x2,5mm²
Zasilanie z TE-1/A1

Szafa RACK42U - 600x600
Serwerowa szafa ramowa stojąca
42U, 600/600, drzwi transparentne zamykane na klucz,
ścianki perforowane.

- Przełącznica światłowodowa 12xSC duplex
- Organizer kabli krosowych 1U
- Panel krosowy 24xRJ45 cat. 6
- Organizer kabli krosowych 1U
- Panel krosowy 24xRJ45 cat. 6
- Organizer kabli krosowych 1U
- Przełącznik 24xGbE, 1U
- Organizer kabli krosowych 1U
- Przełącznik 24xGbE, 1U, PoE
- Organizer kabli krosowych 1U

- Konwerter SDI-HDMI,
grabber HDMI,
komputer Mini-PC
- Listwa zasilająca ochronna
- Organizer kabli krosowych 1U

Sterownik kamer

Centrala systemu sterującego

Kontroler systemu sterowania

Ekstendery HDMI

Matryca wideo

Listwa zasilająca ochronna

Organizer kabli krosowych 1U

Splitter antenowy

Odbiorniki mikrofonów

Matryca audio

Wzmacniacz

Listwa zasilająca ochronna

Organizer kabli krosowych 1U

	Przedsiębiorstwo Techniczno Usługowe PROELBUD Zygmunt Szymczyk		ul. Dzielany 33/7 20-539 Lublin tel/fax. (81)4505703	
INWESTOR:	Instytut Agrofizyki im. Bohdana Dobrzańskiego PAN ul. Doświadczalna 4, 20-209 Lublin		Branża: Elektryczna	
OBIEKT:	Zmiana aranżacji wnętrza auli i pom. towarzyszących budynku "A" Instytutu Agrofizyki PAN w Lublinie		ul. Doświadczalna 4, 20-290 Lublin; budynek A	
TYTUŁ RYS.:	Widok szafy AV		Faza proj.: Techniczny	
Funkcja:	Imię i nazwisko	Nr upraw.	Podpis	Data:
Projektant:	mgr inż. Zygmunt Szymczyk	LUB/0022/PWOE/05		07.2023
	Upr. bud. w specjalności instalacyjnej w zakresie sieci, instalacji i urządzeń elektrycznych i elektroenergetycznych do projektowania i kierowania bez ograniczeń nr upr LUB/0022/PWOE/05			Skala rys.: —:—
Sprawdzający:	mgr inż. Paweł Wojczuk	LUB/0131/PWOE/10		Nr rysunku:
	Upr. bud. w specjalności instalacyjnej w zakresie sieci, instalacji i urządzeń elektrycznych i elektroenergetycznych do projektowania i kierowania bez ograniczeń nr upr LUB/0131/PWOE/10			E09
Opracował:	mgr inż. Michał Matuła			